

## Zmiany w wersji 2019.e

### Stawki ZUS na rok 2019

Zaktualizowano domyślne ustawienie **stawek ZUS**:

- ✓ **Minimalna podstawa wymiaru składek na ubezpieczenie społeczne** nowa wartość 2859,00 zł
- ✓ **Minimalna podstawa wymiaru składek na ubezpieczenie zdrowotne** nowa wartość 3803,56 zł
- ✓ **Ubezpieczenie wypadkowe właściciela** nowa wartość 1,67%

### Eksport do Płatnika

Zaktualizowano format eksportu danych dla ZWUA i DRA do programu **Płatnik** na zgodny z wersją 10.02.002.

Na **zakładce ZUS** okna **Pracownik** dodano pola umożliwiające zarejestrowanie danych dla deklaracji **ZUS ZWUA**:

- ✓ **Data wyrejestrowania z ubezpieczeń,**
- ✓ **Kod przyczyny wyrejestrowania** (prezentowana lista kodów pochodzi z nowego słownika **Przyczyna wyrejestrowania**),
- ✓ **Data rozwiązania stosunku pracy,**
- ✓ **Rozwiązanie z inicjatywy** (strona inicjująca rozwiązanie stosunku pracy: **pracownik** lub **pracodawca**),
- ✓ **Kod trybu rozwiązania stosunku pracy** (prezentowana lista kodów pochodzi z nowego słownika **Tryb rozwiązania stosunku pracy**),
- ✓ **Kod podstawy prawnej rozwiązania stosunku pracy** (prezentowana lista kodów pochodzi z nowego słownika **Podstawa rozwiązania stosunku pracy**),
- ✓ **Podstawa prawna** (uzupełniająca informacja o podstawie prawnej rozwiązania stosunku pracy z kodem **550 inna podstawa prawna niż określona w kodach od 400 do 463**).

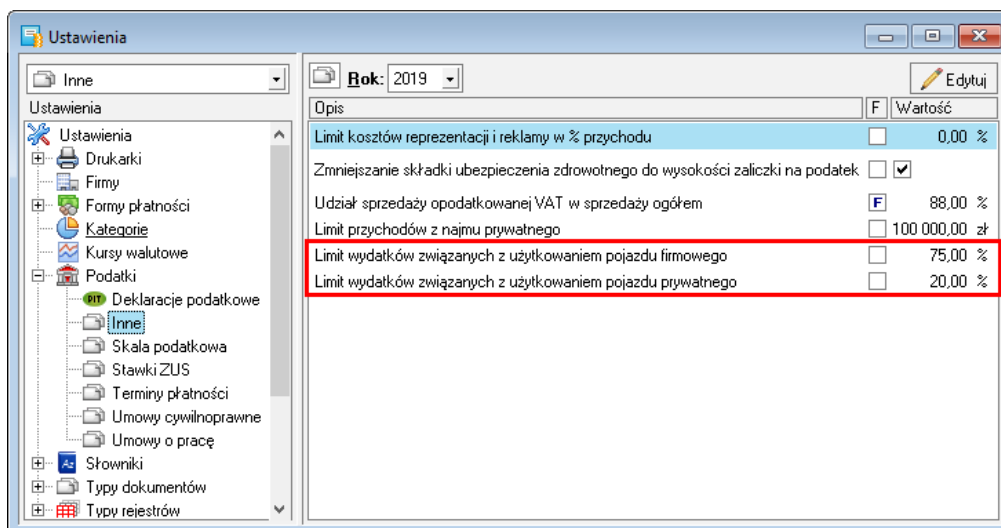
### PIT-36, PIT-36L/PIT-36LS

Zaktualizowano wzory deklaracji do najnowszej wersji:

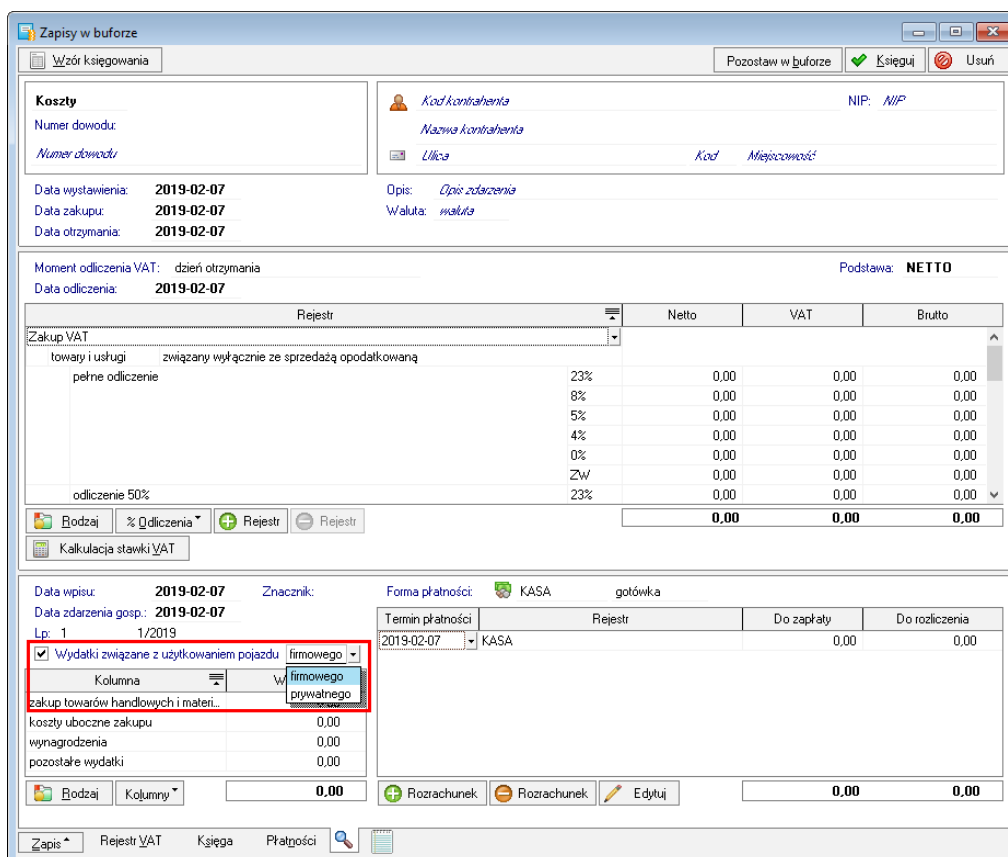
- ✓ PIT-36/PIT-36S(26)
- ✓ PIT-36L/PIT-36LS(15)

## Rejestracja kosztów związanych z użytkowaniem pojazdów

Do ustawień **Podatki > Inne** dodano ustawienie limitu dla odliczenia kosztów związanych z użytkowaniem pojazdu firmowego i pojazdu prywatnego.



W trakcie wprowadzania dokumentu zakupu można określić jaki rodzaj kosztów rejestruje zaznaczając nowe pole **Wydatki związane z użytkowaniem pojazdów** i wybierając rodzaj pojazdu **firmowy** lub **prywatny**.



Pole dostępne jest w widoku domyślnym **okna dokumentu zakupu**, oraz na **zakładce Księga**.

### Inne zmiany

- Naprawiono wykazywanie imienia i nazwiska płatnika w polu 170 deklaracji PIT-4R.
- Naprawiono pobieranie numeru identyfikacyjnego zgodnie z ustawieniem **parametru pracy Identyfikator podatnika na deklaracjach**, gdy uzupełniony jest zarówno numer NIP jaki i PESEL.